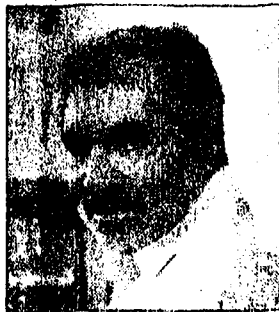


Le iscrizioni al Cangrande aumentano del 46 per cento

Gli esami non finiscono mai, diceva Eduardo, tantomeno per i presidi. Così è stata accolta con grande soddisfazione l'escalation di iscrizioni registrata dall'istituto tecnico per geometri Cangrande che per l'anno scolastico 2002-2003 ha già raggiunto il lusinghiero aumento percentuale del 46%. In una comunicazione ufficiale il dirigente scolastico Antonio Pettinato ha spiegato che il risultato è stato raggiunto grazie all'innovazione, alla sperimentazione didattica-formativa e all'attenzione verso i bisogni degli studenti e delle famiglie. Un'ottica di qualità, prosegue la nota, sostenuta da modelli organizzativi efficaci e flessibili, ispirati all'etica della responsabilità e sostenuta da un'adeguata azione di informazione e marketing. Dopo aver ringraziato nominalmente i docenti più



Antonio Pettinato

impegnati in questo processo innovativo, Pettinato ha espresso la sua soddisfazione anche ai comitati genitori e studenti, «strumenti indispensabili per assicurare la buona riuscita di ogni azione didattica in un'ottica di partecipazione a responsabilità diffusa», ha detto il preside. Sottolineata anche l'importanza delle specializzazioni nelle due figure di progettista e tecnico di cantiere edile. (d.ca.)